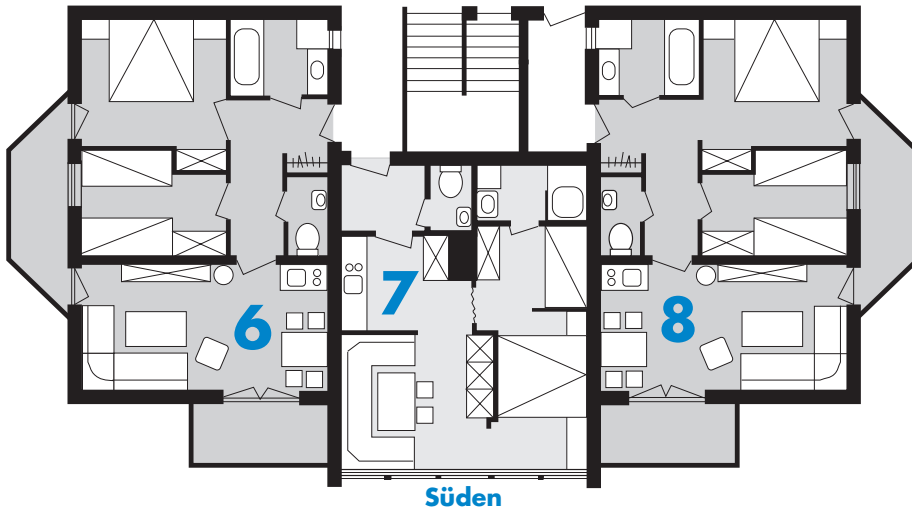


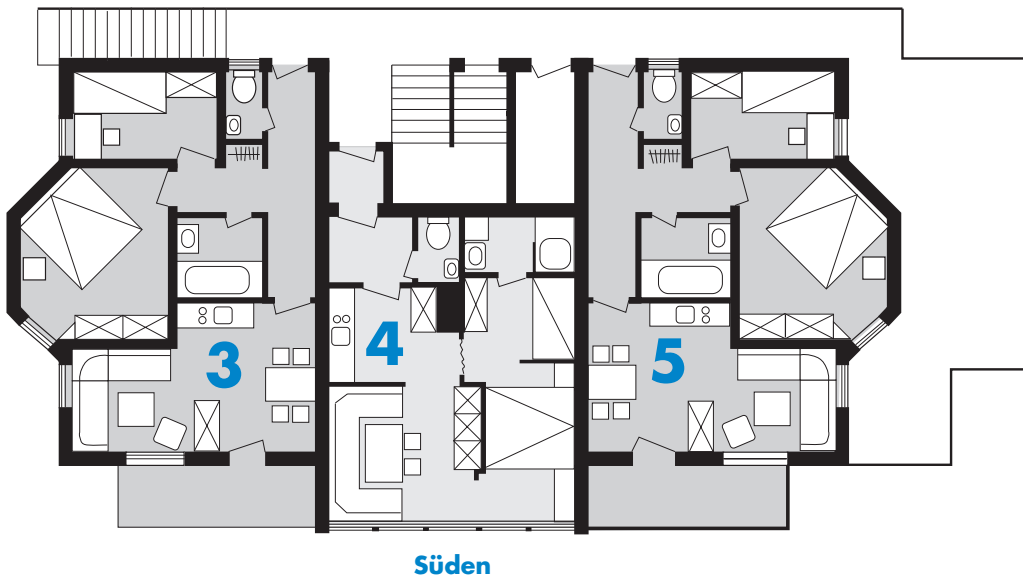
# PREISE Winter 2010/11



## 2.Stock

<b>6:</b> bis 5 (7) Personen	<b>HS</b> 120,- <b>NS</b> 95,-
<b>7:</b> bis 4 Personen	<b>HS</b> 90,- <b>NS</b> 60,-
<b>8:</b> bis 5(7) Personen	<b>HS</b> 120,- <b>NS</b> 95,-

## Wellness-Angebot & Hallenbad



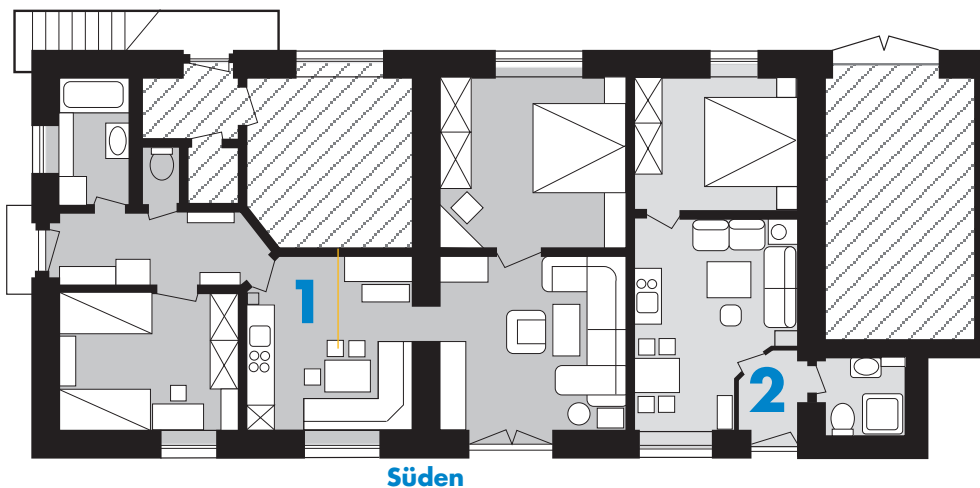
## 1.Stock

<b>3:</b> bis 4(6) Personen	<b>HS</b> 115,- <b>NS</b> 95,-
<b>4:</b> bis 4 Personen	<b>HS</b> 90,- <b>NS</b> 60,-
<b>5:</b> bis 4(6) Personen	<b>HS</b> 115,- <b>NS</b> 95,-

In den Wohnungen  
**Nr. 1,2,3,5,6,8**  
sind je zwei zusätzliche  
Schlafmöglichkeiten gegeben!  
Aufpreis pro Person 3,-/Tag

**Kinderbett ist in jeder  
Wohnung möglich!**

## Gratis: Internet-Zugang per WLAN



## Erdgeschoss

<b>1:</b> bis 5 (7) Personen	<b>HS</b> 135,- <b>NS</b> 100,-
<b>2:</b> bis 2(2) Personen	<b>HS</b> 85,- <b>NS</b> 60,-

### Saisonzeiten:

#### Winter:

**HS** 24.12.'10 bis 10.01.'11  
05.02.'11 bis 26.02.'11  
**NS** bis 30. April

**Sommer:** Eigene Saisonzeiten  
Verlangen Sie ein  
Angebot!

HS = Hauptsaison, NS = Nebensaison

## Preise in EURO

### Nebenkosten:

**Komplette Wäsche**  
für Bett, Bad, Küche  
pro Person **7,-**

### Kurtaxe pro Person

Sommer 1,25  
Winter 1,95  
Kinder bis 16 Jahre **frei**

### Energiepauschale

(nur in der Heizperiode)  
0,80 / Pers. & Tag

### Endreinigung

große Wohnung 45,-  
kleine Wohnung 30,-